

2024年9月25日

ブリヂストンの子ども用自転車月額定額レンタルサービス 「エシクル^{※1}」取扱店が東京23区内に拡大 ～取扱店が増え、さらにサービスが使いやすくなりました～

ブリヂストンサイクル株式会社は、2024年9月25日（水）からブリヂストンの子ども用自転車月額定額レンタルサービス「エシクル」の取扱店を東京23区内に拡大しました。これまで東京都西部地域の一部店舗のみ対象でしたが、お客様の「取扱店を増やしてほしい」といったご要望にお応えし、東京23区内に追加することで、取扱店が14店舗から52店舗^{※2}へと拡大しました。

取扱店が増え、「エシクル」のサービスがさらにご利用いただきやすくなりました。



エシクルは、「自転車もいっしょに大きく」をコンセプトとしており、お子さまの年齢や身長に合った自転車をご提案し、お子さまの快適なサイクルライフをサポートいたします。また、自転車を新品^{※3}またはリユースしたリフレッシュ品^{※4}より選ぶことができ、地球環境にも配慮したサステナブルなサービスです。

この機会にブリヂストンの子ども用自転車月額定額レンタルサービス「エシクル」のご利用を検討されてみてはいかがでしょうか。

ブリヂストンサイクルは、これからも自転車を通してより快適なサイクルライフを提案してまいります。

- ※1 環境保全や社会貢献の意味を持つ Ethical(倫理的な、道徳上)と Cycle(自転車)を組み合わせた造語。
新しい自転車利用の方法を提案する意味を持ちます。
- ※2 9月25日時点
- ※3 ブリヂストンが製造してから一度も使用していない自転車です。
- ※4 エシクルでレンタルされた自転車、モニター・試乗等で使用した自転車、もしくは、テスト・アウトレット自転車をブリヂストンが整備点検・調整・部品交換・クリーニング等を行った自転車（自転車関連商品を含む）です。部品交換作業などを行うため、新品のレンタル品と仕様が異なったり、過年度モデルを取り扱うためモデルの年式（車種略号）が異なる場合があります。

子ども用自転車月額定額レンタルサービス「エシクル」の概要

1. サービス概要

- 1) 対象製品：子ども用自転車 14~26 インチ＜適正身長範囲 97~155cm＞
(レンタル自転車の在庫には限りがあります)
- 2) 契約プラン/利用料：下記 [2.契約プラン](#) をご参照ください。
- 3) 契約期間：最低レンタル契約期間 25 ヶ月、以降月毎の自動更新（最长で 37 ヶ月間可能）
- 4) エシクル取扱店：エシクル取扱店舗（2024 年 9 月 25 日時点）は [こちら](#) をご覧ください。
- 5) 専用サイト：詳しくは [こちら](#) をご覧ください。

2. 契約プラン

自転車モデル別の利用料は [こちら](#) をご覧ください。

契約プラン

2種類のプランをご用意。どちらも月額定額利用料に、定期点検・調整、保証修理、賠償責任保険、防犯登録がコミコミ。
レンタルなので廃棄の手間や費用もかかりません。

月々の利用料を抑えたい人におすすめ。



	初期費用	月額定額利用料	契約期間	定期点検・調整／保証修理／賠償責任保険／防犯登録	車両廃棄
新品	5,500円 (税込)	1,280~1,880円 (税込)	25ヵ月以上 ~37ヵ月まで ※5	月額定額利用料に コミコミ	レンタルなので 廃棄にかかる手間や 費用がなくて済むだけ
リフレッシュ品	4,400円 (税込)	980~1,480円 (税込)			

初期費用を抑えて、手軽にはじめたい人におすすめ。

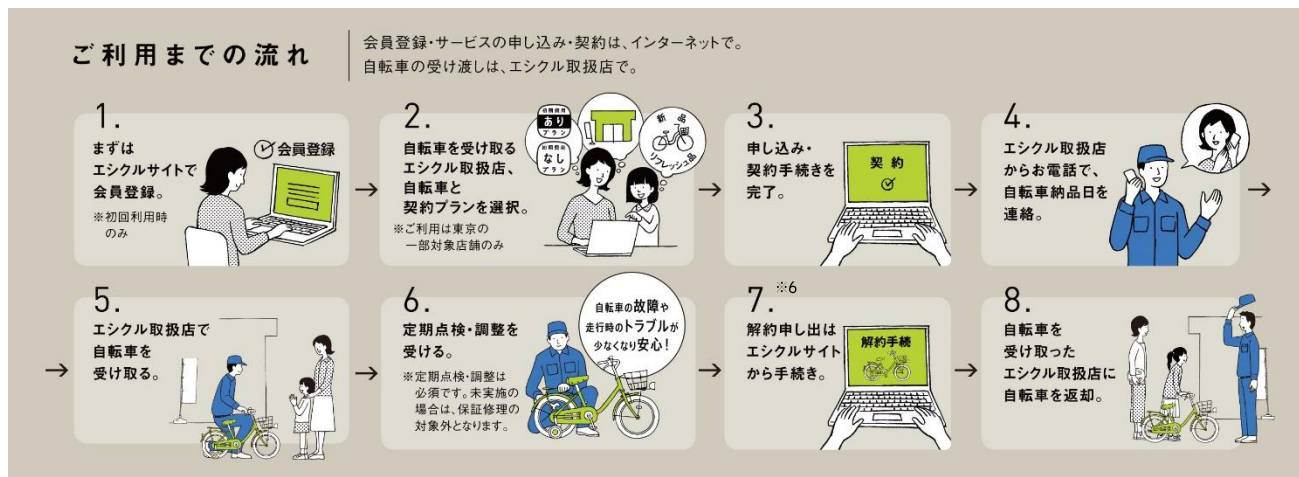


	初期費用	月額定額利用料	契約期間	定期点検・調整／保証修理／賠償責任保険／防犯登録	車両廃棄
新品	0円	1,480~2,080円 (税込)	25ヵ月以上 ~37ヵ月まで ※5	月額定額利用料に コミコミ	レンタルなので 廃棄にかかる手間や 費用がなくて済むだけ
リフレッシュ品	0円	1,180~1,680円 (税込)			

新品／リフレッシュ品について：[新品]ブリヂストンが製造してから一度も使用していない自転車をいいます。[リフレッシュ品]エシクルでレンタルされた自転車、モニター・試乗等で使用した自転車、もしくは、テスト・アウトレット自転車をブリヂストンが整備点検・調整・部品交換・クリーニング等を行った自転車（自転車関連商品を含む）をいいます。
※部品交換作業などを行うため、新品のレンタル品と仕様が異なったり、過年度モデルを取り扱うためモデルの年式（車種略号）が異なる場合があります。

※5 最低レンタル契約期間25ヵ月経過以降は、レンタル契約が月ごとで自動更新

3. ご利用方法



※6 お子さまの成長に合わせて他車種へ切替をご希望の場合は、現在お使いの車両の解約手続きを行い、車両返却のうえ、改めてレンタル自転車のお申込みを行ってください。

本件に関するお問い合わせ先

<報道関係>

ブランド推進部 広報課 info.ageo.bsc@bridgestone.com

<一般のお客様>

お客様相談室

TEL : 0120-72-1911

問い合わせフォーム

<https://www.bridgestonecycle.jp/contact/>